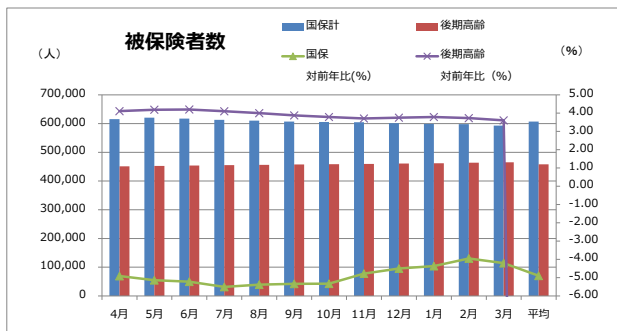


# 令和5年度医療費状況

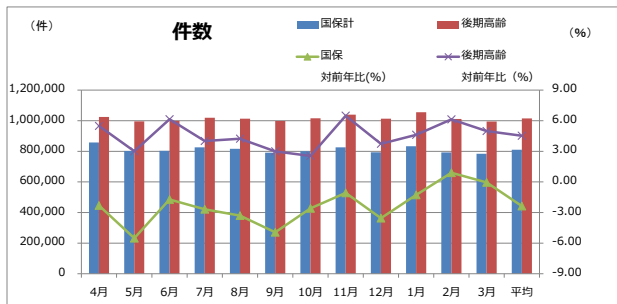
## ①被保険者数(人)

審査月	国保計	後期高齢	国保 対前年比(%)	後期高齢 対前年比(%)
4月	615,387	451,134	-4.91	4.11
5月	620,761	452,854	-5.14	4.19
6月	617,389	454,152	-5.22	4.20
7月	613,282	455,222	-5.51	4.10
8月	610,205	456,402	-5.38	4.00
9月	607,278	457,645	-5.34	3.88
10月	605,724	458,779	-5.33	3.79
11月	604,587	459,850	-4.78	3.71
12月	601,403	461,174	-4.50	3.75
1月	598,978	461,764	-4.37	3.79
2月	598,122	463,929	-3.95	3.73
3月	593,126	465,218	-4.21	3.60
平均	607,187	458,177	-4.89	-100.00



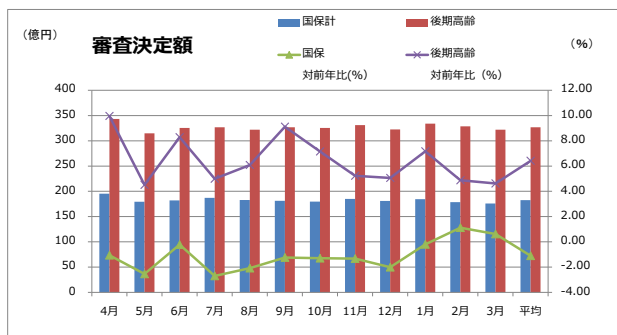
## ②件数(件)

審査月	国保計	後期高齢	国保 対前年比(%)	後期高齢 対前年比(%)
4月	857,994	1,024,478	-2.31	5.48
5月	802,798	995,502	-5.51	3.01
6月	803,423	998,790	-1.72	6.15
7月	826,427	1,019,215	-2.68	4.01
8月	816,647	1,013,033	-3.30	4.23
9月	790,764	998,315	-4.93	2.99
10月	800,267	1,015,621	-2.59	2.55
11月	825,950	1,039,500	-1.07	6.48
12月	793,255	1,013,154	-3.55	3.74
1月	833,464	1,054,946	-1.27	4.62
2月	792,436	1,011,069	0.90	6.14
3月	784,245	994,722	-0.04	4.99
平均	810,639	1,014,862	-2.37	4.52



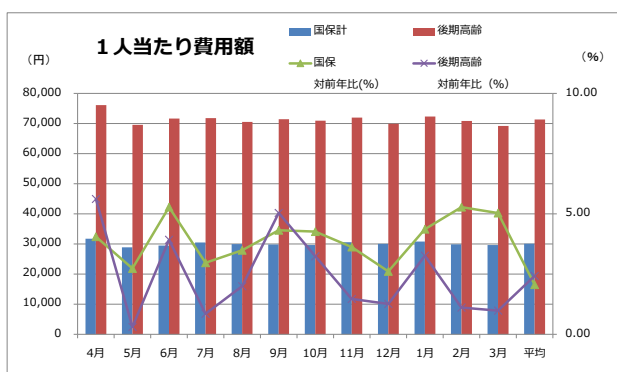
## ③審査決定額(円)

審査月	国保計	後期高齢	国保 対前年比(%)	後期高齢 対前年比(%)
4月	19,524,210,534	34,331,489,117	-1.06	9.96
5月	17,931,244,894	31,493,681,925	-2.55	4.51
6月	18,205,908,441	32,550,015,966	-0.22	8.29
7月	18,709,799,414	32,678,544,957	-2.70	4.99
8月	18,292,675,961	32,197,799,932	-2.09	6.08
9月	18,115,221,506	32,684,259,208	-1.25	9.12
10月	17,969,669,326	32,552,619,721	-1.29	7.16
11月	18,491,644,163	33,098,312,650	-1.33	5.23
12月	18,084,292,939	32,248,248,188	-2.01	5.06
1月	18,440,700,968	33,395,397,209	-0.19	7.17
2月	17,854,050,467	32,867,578,624	1.12	4.88
3月	17,579,670,647	32,196,999,413	0.62	4.62
平均	18,266,590,772	32,691,245,576	-1.10	6.42



## ④1人当たり費用額(円)

審査月	国保計	後期高齢	国保 対前年比(%)	後期高齢 対前年比(%)
4月	31,727	76,100	4.05	5.62
5月	28,886	69,545	2.73	0.31
6月	29,489	71,672	5.28	3.92
7月	30,508	71,786	2.97	0.86
8月	29,978	70,547	3.49	2.00
9月	29,830	71,418	4.32	5.04
10月	29,666	70,955	4.27	3.24
11月	30,586	71,976	3.62	1.47
12月	30,070	69,926	2.61	1.26
1月	30,787	72,321	4.36	3.26
2月	29,850	70,846	5.28	1.11
3月	29,639	69,208	5.04	0.98
平均	30,085	71,359	2.06	2.42



## ⑤1件当たり費用額(円)

審査月	国保計	後期高齢	国保 対前年比(%)	後期高齢 対前年比(%)
4月	22,756	33,511	1.28	4.25
5月	22,336	31,636	3.14	1.46
6月	22,660	32,589	1.53	2.02
7月	22,639	32,062	-0.02	0.94
8月	22,400	31,784	1.26	1.78
9月	22,909	32,739	3.88	5.95
10月	22,455	32,052	1.33	4.49
11月	22,388	31,841	-0.26	-1.18
12月	22,798	31,830	1.60	1.27
1月	22,125	31,656	1.09	2.44
2月	22,531	32,508	0.22	-1.18
3月	22,416	32,368	0.66	-0.35
平均	22,534	32,215	1.30	1.79

